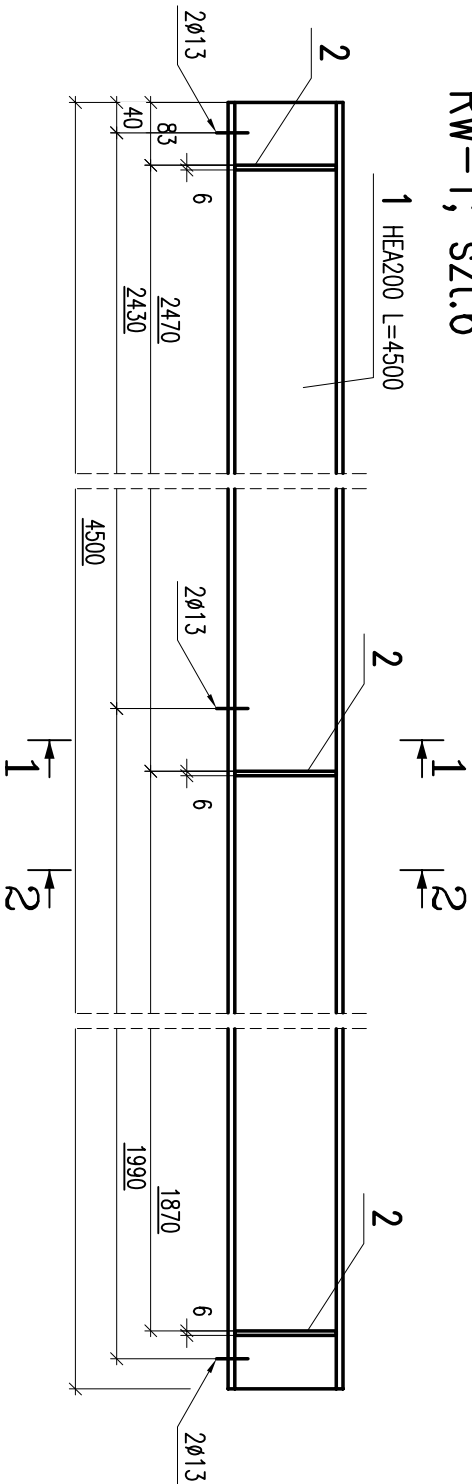
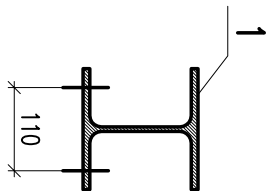


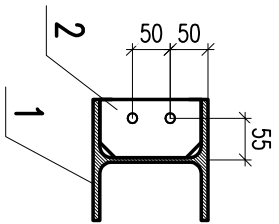
Rw-1; szt.6



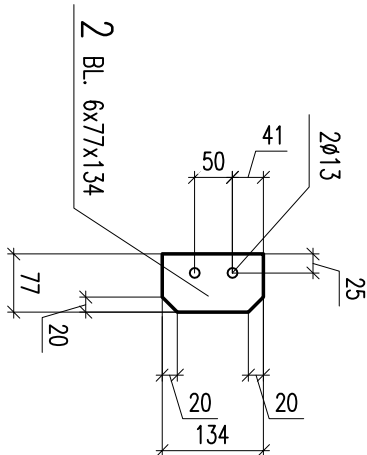
1-1



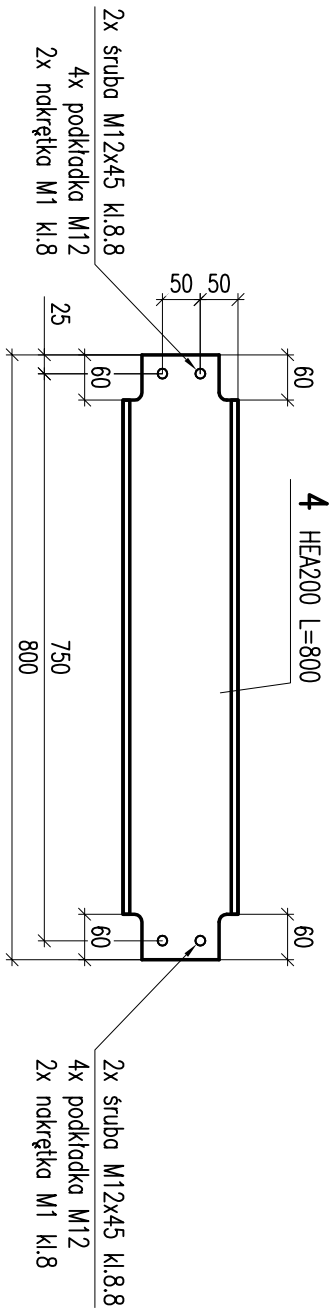
2-2



2



Rw-2.1; szt.6



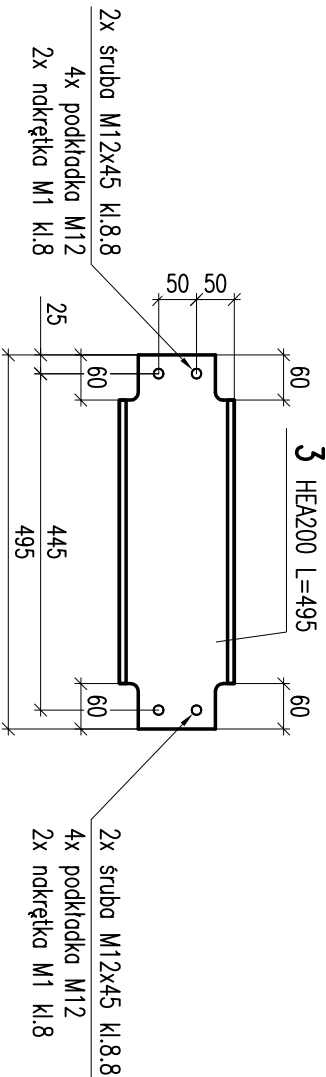
4 HEA200 L=800

2x śruba M12x45 kl.8.8
4x podkładka M12
2x nakrętka M1 kl.8

UWAGI:

- Warunki wykonania i montażu konstrukcji stalowej zgodnie z PN-B-06200 i 2002
- Klasa spawania wg PN-87/M-69008:
- Klasa konstrukcji stalowej 2
- Poziom jakości złączy spawanych C (wg PN-EN-25817)
- Materialy:
- stal konstrukcyjna S235 JR
- wg PN-EN 10052-2
- Wymiany należy zwerifikować na budowie
- Wykaz stali profilowej wg 303-D1B0-PBW-II-2P-12

Rw-2; szt.3



3 HEA200 L=495

2x śruba M12x45 kl.8.8
4x podkładka M12
2x nakrętka M1 kl.8

ROZPOWESZECZNIANIE I KOPIOWANIE DOZWOLONE ZA PISEMNĄ ZGODĄ WŁAŚCICIELA PRAW

PRAWA AUTORSKIE ZASTRZEŻONE

WG USTAWY O PRAWIE AUTORSKIM I PRAWACH POKREWNYCH

(Dz. U. Nr 800 poz. 904 z 2000r.)

BIURO PROJEKTÓW SŁUŻBY ZDROWIA PRO-MEDICUS SP. Z O.O.



BRANŻA KONSTRUKCJA SYMBOL 303-D1B0-PBW-II-2P/2 NR RYS.

INWESTOR WOJEWÓDZKI SZPITAL W TARNOBREZGU

ADRES 39-400 TARNOBREZEG UL. SZPITALNA 1

NAZWA PRZEBUDOWA I NADBUDOWA POM. PAVILONU D, D1,D2.

INWESTYCJI ADAPTACJA POMIESZCZEŃ W CELU URUCHOMIENIA

SAL OPERACYJNYCH

ADRES 39-400 TARNOBREZEG UL. SZPITALNA 1

INWESTYCJI PAVILON D

TEMAT ADAPTACJA POMIESZCZEŃ W CELU URUCHOMIENIA

PROJEKT BUDOWLANO - WYKONAWCZY ZAMIENNY

TREŚĆ KONSTRUKCJA ELEMENTY Rw-1, Rw-2

PROJEKTANT MAP/0009/POOK/06

MGR INŻ. ROBERT BUCZEK

KATARZYNA TWARDAK